

U.S. \$19.95 CAN. \$19.95 ● BLACK M

# B6414

## EASY/FACILE

**MISSES' DRESS:** Dress fitted through the bodice has front and back overlays, sleeve and length variations. **C:** Double-edged scalloped lace.

Combinations: **A5(6-8-10-12-14), E5(14-16-18-20-22)**

**FABRICS:** Satin, Crepe, Sateen, Taffeta. **Contrast C:** Double-edged Scalloped Lace.

Unsuitable for obvious diagonals.

\*With Nap. \*\*Without Nap.

SIZES	6	8	10	12	14	16	18	20	22
<b>A</b> 45"/**	2 <sup>3</sup> / <sub>8</sub>	2 <sup>5</sup> / <sub>8</sub>	2 <sup>3</sup> / <sub>4</sub>	3 <sup>1</sup> / <sub>8</sub>	3 <sup>1</sup> / <sub>8</sub>	3 <sup>1</sup> / <sub>8</sub>	3 <sup>3</sup> / <sub>8</sub>	3 <sup>3</sup> / <sub>8</sub>	3 <sup>1</sup> / <sub>2</sub>
60"/**	2	2	2	2 <sup>1</sup> / <sub>8</sub>	2 <sup>1</sup> / <sub>8</sub>	2 <sup>1</sup> / <sub>4</sub>	2 <sup>1</sup> / <sub>4</sub>	2 <sup>1</sup> / <sub>4</sub>	2 <sup>1</sup> / <sub>4</sub>
<b>B</b> 45"/**	2 <sup>3</sup> / <sub>8</sub>	2 <sup>1</sup> / <sub>2</sub>	2 <sup>1</sup> / <sub>2</sub>	3 <sup>1</sup> / <sub>2</sub>	3 <sup>3</sup> / <sub>4</sub>	4 <sup>1</sup> / <sub>8</sub>	4 <sup>3</sup> / <sub>8</sub>	4 <sup>5</sup> / <sub>8</sub>	4 <sup>5</sup> / <sub>8</sub>
60"/**	2 <sup>3</sup> / <sub>8</sub>	2 <sup>3</sup> / <sub>8</sub>	2 <sup>3</sup> / <sub>8</sub>	2 <sup>3</sup> / <sub>8</sub>	2 <sup>3</sup> / <sub>8</sub>	2 <sup>3</sup> / <sub>8</sub>	2 <sup>3</sup> / <sub>8</sub>	2 <sup>1</sup> / <sub>2</sub>	2 <sup>1</sup> / <sub>2</sub>
<b>C</b> 45"/**	1 <sup>3</sup> / <sub>4</sub>	2	3 <sup>1</sup> / <sub>4</sub>	3 <sup>1</sup> / <sub>4</sub>	3 <sup>1</sup> / <sub>4</sub>	3 <sup>1</sup> / <sub>2</sub>	3 <sup>1</sup> / <sub>2</sub>	3 <sup>5</sup> / <sub>8</sub>	3 <sup>5</sup> / <sub>8</sub>
60"/**	1 <sup>7</sup> / <sub>8</sub>	1 <sup>7</sup> / <sub>8</sub>	1 <sup>7</sup> / <sub>8</sub>	1 <sup>7</sup> / <sub>8</sub>	1 <sup>7</sup> / <sub>8</sub>	1 <sup>7</sup> / <sub>8</sub>	1 <sup>7</sup> / <sub>8</sub>	1 <sup>7</sup> / <sub>8</sub>	1 <sup>7</sup> / <sub>8</sub>
<b>CONTRAST C</b>									
45"/**	2 <sup>1</sup> / <sub>4</sub>	2 <sup>3</sup> / <sub>8</sub>	2 <sup>3</sup> / <sub>8</sub>	2 <sup>3</sup> / <sub>8</sub>	2 <sup>5</sup> / <sub>8</sub>	2 <sup>5</sup> / <sub>8</sub>	2 <sup>3</sup> / <sub>4</sub>	2 <sup>7</sup> / <sub>8</sub>	3
60"/**	1 <sup>7</sup> / <sub>8</sub>	1 <sup>7</sup> / <sub>8</sub>	2	2	2 <sup>1</sup> / <sub>8</sub>	2 <sup>1</sup> / <sub>8</sub>	2 <sup>1</sup> / <sub>4</sub>	2 <sup>1</sup> / <sub>4</sub>	2 <sup>3</sup> / <sub>8</sub>

**NOTIONS:** A, B, C: One Hook and Eye, Seam Binding. A, C: One 22" Zipper. B: 16" Zipper.

### FINISHED GARMENT MEASUREMENTS

Width, lower edge

A, C 36 37 38 39<sup>1</sup>/<sub>2</sub> 41<sup>1</sup>/<sub>2</sub> 43<sup>1</sup>/<sub>2</sub> 45<sup>1</sup>/<sub>2</sub> 47<sup>1</sup>/<sub>2</sub> 49<sup>1</sup>/<sub>2</sub>

Back length from waist

A 20<sup>3</sup>/<sub>4</sub> 20<sup>3</sup>/<sub>4</sub> 20<sup>3</sup>/<sub>4</sub> 20<sup>3</sup>/<sub>4</sub> 20<sup>3</sup>/<sub>4</sub> 20<sup>3</sup>/<sub>4</sub> 20<sup>3</sup>/<sub>4</sub> 20<sup>3</sup>/<sub>4</sub> 20<sup>3</sup>/<sub>4</sub>

B 38<sup>3</sup>/<sub>4</sub> 38<sup>3</sup>/<sub>4</sub> 38<sup>3</sup>/<sub>4</sub> 38<sup>3</sup>/<sub>4</sub> 38<sup>3</sup>/<sub>4</sub> 38<sup>3</sup>/<sub>4</sub> 38<sup>3</sup>/<sub>4</sub> 38<sup>3</sup>/<sub>4</sub> 38<sup>3</sup>/<sub>4</sub>

C 21<sup>3</sup>/<sub>4</sub> 21<sup>3</sup>/<sub>4</sub> 21<sup>3</sup>/<sub>4</sub> 21<sup>3</sup>/<sub>4</sub> 21<sup>3</sup>/<sub>4</sub> 21<sup>3</sup>/<sub>4</sub> 21<sup>3</sup>/<sub>4</sub> 21<sup>3</sup>/<sub>4</sub> 21<sup>3</sup>/<sub>4</sub>

**ROBE (J. FEMME):** Robe à corsage ajusté, pièces superposées devant et dos, variations de manche et de longueur. **C:** Dentelle à double bord festonné.

Séries: **A5(6-8-10-12-14), E5(14-16-18-20-22)**

**TISSUS:** Satin, Crêpe, Satin de coton, Taffetas. **Contraste C:** Dentelle à double bord festonné.

Grandes diagonales ne conviennent pas.

\*Avec Sens. \*\*Sans Sens.

TAILLES	6	8	10	12	14	16	18	20	22
<b>A</b> 115cm*/**	2.20	2.40	2.60	2.90	2.90	2.90	3.10	3.10	3.20
150cm*/**	1.90	1.90	1.90	2.00	2.00	2.10	2.10	2.10	2.10
<b>B</b> 115cm*/**	2.20	2.30	2.30	3.20	3.50	3.80	4.00	4.30	4.30
150cm*/**	2.20	2.20	2.20	2.20	2.20	2.20	2.20	2.30	2.30
<b>C</b> 115cm*/**	1.60	1.90	3.00	3.00	3.00	3.20	3.20	3.40	3.40
150cm*/**	1.80	1.80	1.80	1.80	1.80	1.80	1.80	1.80	1.80
<b>CONTRASTE C</b>									
115cm*	2.10	2.20	2.20	2.20	2.40	2.40	2.60	2.70	2.80
150cm*	1.80	1.80	1.90	1.90	2.00	2.00	2.10	2.10	2.20

**MERCERIE:** A, B, C: 1 Agrafe, Extra-fort. A, C: 1 Fermeture à glissière de 55cm. B: Fermeture à glissière de 40cm.

### MESURES DU VÊTEMENT FINI

Largeur à l'ourlet

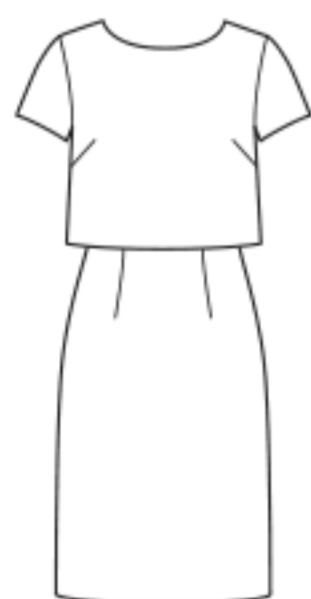
A, C 92 94 97 100 105 110 116 121 126

Longueur - dos, taille à l'ourlet

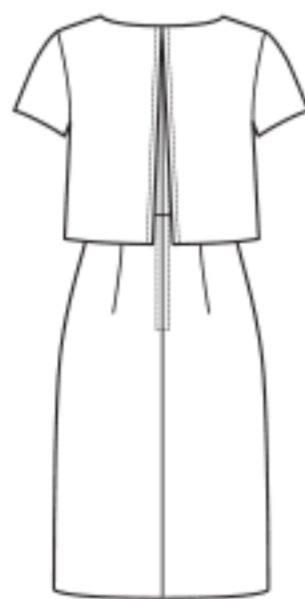
A 53 53 53 53 53 53 53 53 53

B 99 99 99 99 99 99 99 99 99

C 55 55 55 55 55 55 55 55 55



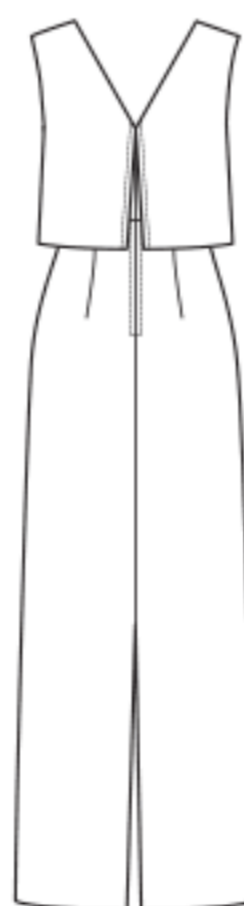
A



A



B



B



C



C

BUTTERICK PATTERN, 120 BROADWAY, NEW YORK 10271 © 2016 The McCall Pattern Co. • www.butterick.com

• PRINTED IN U.S.A. ALL RIGHTS RESERVED. SOLD FOR INDIVIDUAL HOME USE ONLY AND NOT FOR COMMERCIAL OR MANUFACTURING PURPOSE RESERVE À UN USAGE PERSONNEL.

