

U.S. \$19.95 CAN. \$19.95 ● BLACK M

B6337 ADVANCED/PLUS DIFFICILE

MISSES' COSTUMES: Loose-fitting, lined jacket has collar, shoulder pads, princess seams, and two-piece sleeves with cuffs and button trim. **B:** Side pockets and attached front button belt with back button trim. Very loose-fitting skirt has waistband, front pleats, and side zipper.

Combinations: **A5**(6-8-10-12-14), **E5**(14-16-18-20-22)

FABRICS: Wool, Wool Blends, Men's Suiting. **Contrast A, 1B:** also Corduroy, Velvet, Velveteen. **Contrast 2B:** Cotton, Cotton Blends. **Lining:** Lining Fabric. **Interfacing:** Sew-in.

Unsuitable for obvious diagonals.

*With Nap. **Without Nap.

SIZES	6	8	10	12	14	16	18	20	22
-------	---	---	----	----	----	----	----	----	----

JACKET AND SKIRT A

45"/**	6	6	6	6	6½	6½	6½	6½	6¾
60"/**	3½	3⅝	3⅝	4¼	4¼	4¼	4¾	4½	4½

CONTRAST A - 9" x 5"

JACKET AND SKIRT B

45"/**	5¾	5¾	5¾	5⅞	6	6	6	6½	6½
60"/**	3⅝	4	4⅛	4⅛	4½	4½	4¾	4⅞	4⅞

CONTRAST 1B

45", 60"/** - ¾ yd.

CONTRAST 2B

45", 60"/**	1¾	1¾	1¾	1½	1½	1½	1½	1½	1¾
-------------	----	----	----	----	----	----	----	----	----

See Instruction Sheers for Lining, Interfacing and Notions Information.

FINISHED GARMENT MEASUREMENTS

Measurement at bustline

Jacket A, B	39½	40½	41½	43	45	47	49	51	53
-------------	-----	-----	-----	----	----	----	----	----	----

Measurement at hipline

Skirt A, B	39½	40½	41½	43	45	47	49	51	53
------------	-----	-----	-----	----	----	----	----	----	----

Width, lower edge

Jacket A, B	45½	46½	47½	49	51	53	55	57	59
Skirt A, B	40	41	42	43½	45½	47½	49½	51½	53½

Back length from base of neck

Jacket A, B	32	32¼	32½	32¾	33	33¼	33½	33¾	34
-------------	----	-----	-----	-----	----	-----	-----	-----	----

Back length from waist

Skirt A, B	39¼	39¼	39¼	39¼	39¼	39¼	39¼	39¼	39¼
------------	-----	-----	-----	-----	-----	-----	-----	-----	-----

DÉGUISEMENTS (J. FEMME): Veste ample, doublée à col, épaulettes, coutures princesse et manches en deux parties à poignet et garniture de bouton. **B:** Poches latérales et ceinture attachée boutonnée devant à garniture de bouton dos. Jupe très ample à ceinture, plis devant et fermeture à glissière latérale.

Séries: **A5**(6-8-10-12-14), **E5**(14-16-18-20-22)

TISSUS: Laine, Lainage, Tissu pour complet. **Contraste A, 1B:** en plus Velours côtelé, Velours, Velours de coton. **Contraste 2B:** Coton, Cotonnade. **Doublure:** Tissu de doublure. **Entoilage:** à Coudre.

Grandes diagonales ne conviennent pas.

*Avec Sens. **Sans Sens.

TAILLES	6	8	10	12	14	16	18	20	22
---------	---	---	----	----	----	----	----	----	----

VESTE ET JUPE A

115cm/**	5.50	5.50	5.50	5.50	5.60	5.60	6.10	6.10	6.20
150cm/**	3.20	3.40	3.40	3.90	3.90	3.90	4.00	4.20	4.20

CONTRASTE A - 23cm x 12cm

VESTE ET JUPE B

115cm/**	5.30	5.30	5.30	5.40	5.50	5.50	5.50	5.60	5.60
150cm/**	3.40	3.70	3.80	3.80	4.20	4.20	4.40	4.50	4.50

CONTRASTE 1B

115, 150cm/** - 0.40m

CONTRASTE 2B

115, 150cm/**	1.30	1.30	1.30	1.40	1.40	1.50	1.50	1.50	1.60
---------------	------	------	------	------	------	------	------	------	------

Se reporter au feuillet d'instructions pour le renseignement sur la doublure, l'entoilage et la mercerie.

MESURES DU VÊTEMENT FINI

Mesure à la poitrine

Veste A, B	100	103	105	109	115	120	125	130	135
------------	-----	-----	-----	-----	-----	-----	-----	-----	-----

Mesure aux hanches

Jupe A, B	100	103	105	109	115	120	125	130	135
-----------	-----	-----	-----	-----	-----	-----	-----	-----	-----

Largeur à l'ourlet

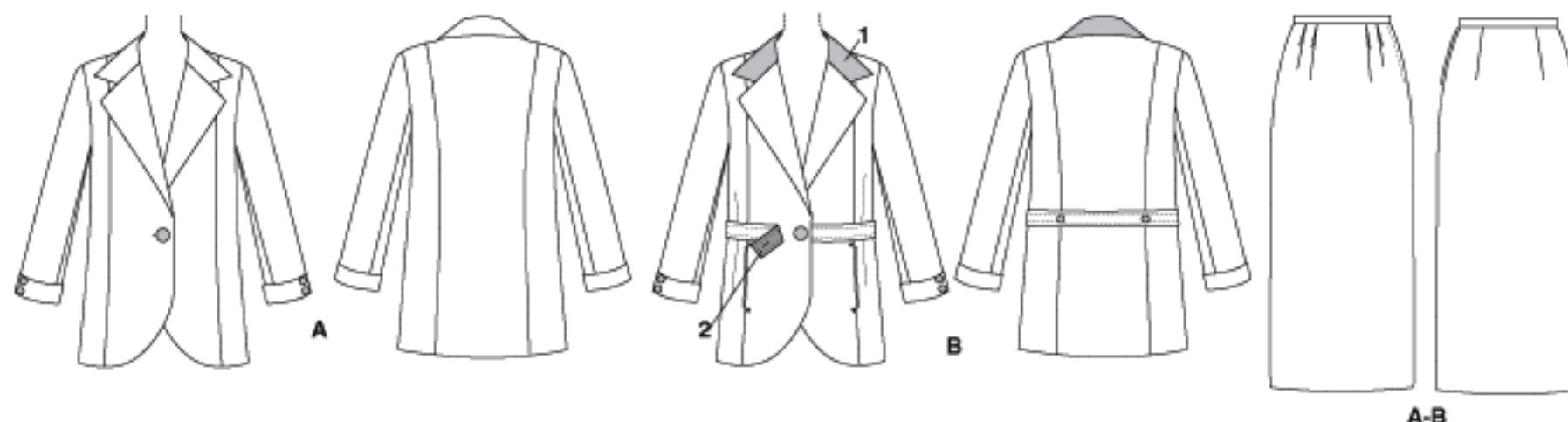
Veste A, B	116	118	121	125	130	135	140	145	150
Jupe A, B	102	104	107	110	116	121	126	131	136

Longueur - dos, votre nuque à l'ourlet

Veste A, B	81	82	83	83	84	85	85	86	87
------------	----	----	----	----	----	----	----	----	----

Longueur - dos, taille à l'ourlet

Jupe A, B	100	100	100	100	100	100	100	100	100
-----------	-----	-----	-----	-----	-----	-----	-----	-----	-----



BUTTERICK PATTERN, 120 BROADWAY, NEW YORK 10271 © 2016 The McCall Pattern Co. ● www.butterick.com

● PRINTED IN U.S.A. ALL RIGHTS RESERVED. SOLD FOR INDIVIDUAL HOME USE ONLY AND NOT FOR COMMERCIAL OR MANUFACTURING PURPOSE RESERVE À UN USAGE PERSONNEL.

