

U.S. \$19.95 CAN. \$19.95 ● YELLOW L

B6208

EASY/FACILE

MISSES' TUNIC, DRESS AND BELT: Loose-fitting, pullover tunic and dress have neck and front bands, tucks, button/bias self loops, extension, yoke back with forward shoulder seams, no shoulder seams, narrow hem, and guide for tucks. **A:** Side slits, fold-back cuffs, and button tab. **B:** Armhole flounces, very narrow hem. **A, B:** Back casing and belt. **B, C:** Bias armhole facings, shaped hemline.

Combinations: **A5**(6-8-10-12-14), **E5**(14-16-18-20-22)

Designed for lightweight woven fabrics.

FABRICS: Georgette, Challis, Faille, Linen, Chambray.

Unsuitable for obvious diagonals.

*With Nap. **Without Nap.

SIZES	6	8	10	12	14	16	18	20	22
A 45**/**	27/8	27/8	3	3	33/8	33/8	31/2	31/2	35/8
60**/**	2	2	21/8	21/8	23/4	23/4	23/4	27/8	27/8
B 45**/**	27/8	27/8	3	3	35/8	35/8	33/4	33/4	37/8
60**/**	2	2	21/8	21/8	23/4	23/4	23/4	23/4	27/8
C 45**/**	23/8	23/8	23/8	23/8	25/8	23/4	23/4	23/4	27/8
60**/**	15/8	13/4	13/4	13/4	21/4	21/4	21/4	23/8	23/8

FUSIBLE INTERFACING A, B, C - 18", 20" - 1 1/8 yds.

NOTIONS: 1/2" Shank Buttons: Eight for **A**, Six for **B, C**.

FINISHED GARMENT MEASUREMENTS

Width, lower edge

A	45	46	47	48 1/2	50 1/2	52 1/2	54 1/2	56 1/2	58 1/2
B, C	45 1/2	46 1/2	47 1/2	49	51	53	55	57	59

Back length from base of neck

A	32 1/4	32 1/2	32 3/4	33	33 1/4	33 1/2	33 3/4	34	34 1/4
B, C	37 1/4	37 1/2	37 3/4	38	38 1/4	38 1/2	38 3/4	39	39 1/4

TUNIQUE, ROBE ET CEINTURE (J. FEMME): Tunique et robe amples, à passer par la tête, à bandes devant et à l'encolure, petits plis, boutons/brides du même tissu en biais, prolongement, empiècement dos à coutures d'épaule en avant, sans coutures latérales, ourlet étroit et guide pour les plis. **A:** Fentes latérales, poignets repliés et patte boutonnée. **B:** Volants d'entournure, ourlet très étroit. **A, B:** Coulisse dos et ceinture. **B, C:** Parements d'entournure en biais, ligne d'ourlet en forme.

Séries: **A5**(6-8-10-12-14), **E5**(14-16-18-20-22)

Créé pour des tissus tissés de poids léger.

TISSUS: Crêpe georgette, Etamine, Faille, Toile de lin, Chambray.

Grandes diagonales ne conviennent pas.

*Avec Sens. **Sans Sens.

TAILLES	6	8	10	12	14	16	18	20	22
A 115cm**/**	2.70	2.70	2.80	2.80	3.10	3.10	3.20	3.20	3.40
150cm**/**	1.90	1.90	2.00	2.00	2.60	2.60	2.60	2.70	2.70
B 115cm**/**	2.70	2.70	2.80	2.80	3.40	3.40	3.50	3.50	3.60
150cm**/**	1.90	1.90	2.00	2.00	2.60	2.60	2.60	2.60	2.70
C 115cm**/**	2.20	2.20	2.20	2.20	2.40	2.60	2.60	2.60	2.70
150cm**/**	1.50	1.60	1.60	1.60	2.10	2.10	2.10	2.20	2.20

ENTOILAGE THERMOCOLLANT A, B, C - 46, 51cm - 1.10m

MERCERIE: Boutons à tige de 13mm: 8 pour **A**, 6 pour **B, C**.

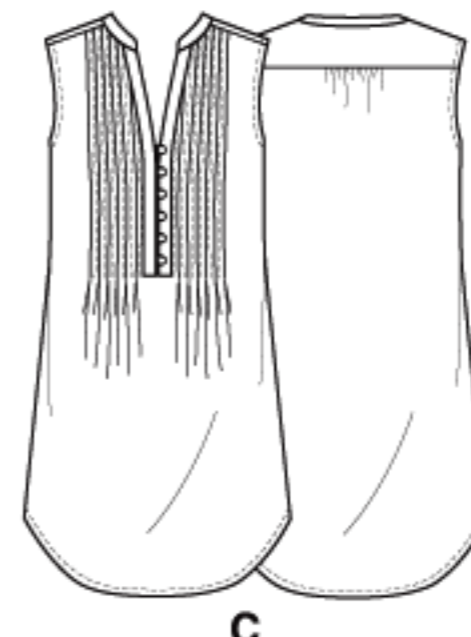
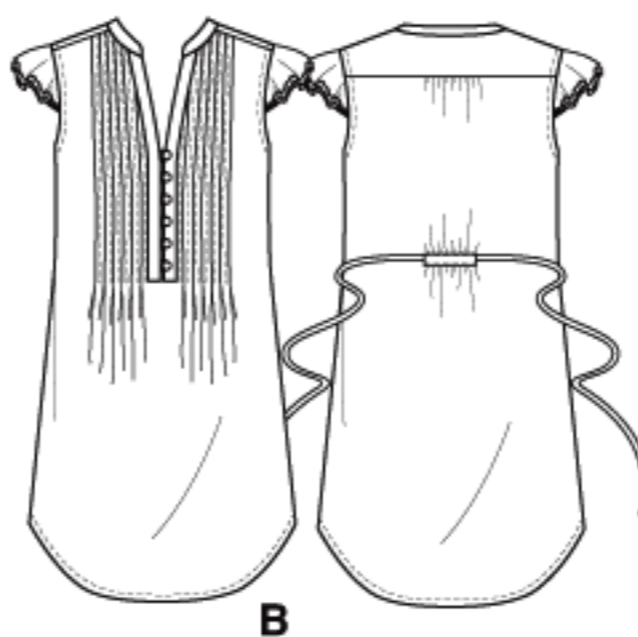
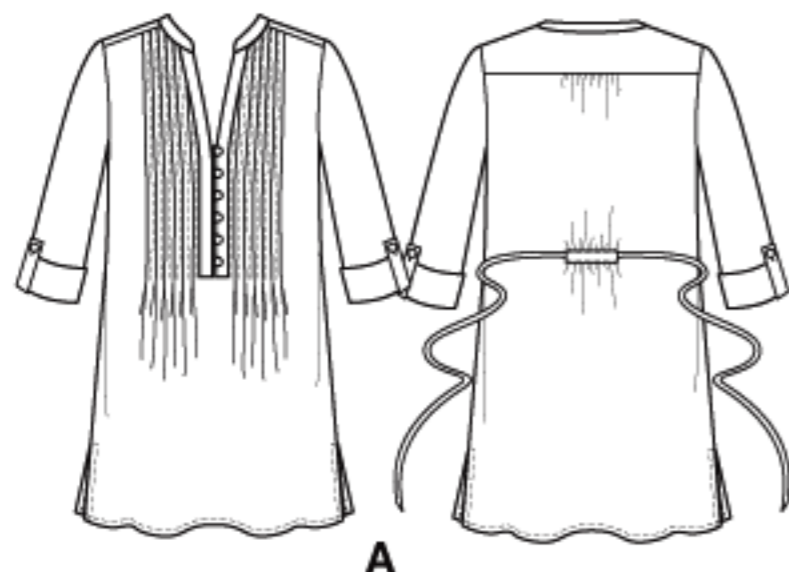
MESURES DU VÊTEMENT FINI

Largeur - à l'ourlet

A	115	117	120	123	128	133	138	143	149
B, C	116	118	121	125	130	135	140	145	150

Longueur - dos votre nuque à l'ourlet

A	82	83	83	84	85	85	86	87	87
B, C	95	95	96	97	97	98	99	99	100



BUTTERICK PATTERN, 120 BROADWAY, NEW YORK 10271 © 2015 The McCall Pattern Co. ● www.butterick.com

● PRINTED IN U.S.A. ALL RIGHTS RESERVED. SOLD FOR INDIVIDUAL HOME USE ONLY AND NOT FOR COMMERCIAL OR MANUFACTURING PURPOSE RESERVE À UN USAGE PERSONNEL.

