

U.S. \$19.95 CAN. \$19.95 ● BLACK M

B6054

EASY/FACILE

MISSES' DRESS: Fitted, wrap dress has right front pleats, shaped right front skirt, wrong side shows, narrow facings, tie ends, stitched hems, and narrow hem finish on armholes.

ROBE (J. FEMME): Robe ajustée, portefeuille, à plis devant droit, jupe devant droit en forme, l'envers visible, parementures étroites, attaches, ourlets piqués et finition d'ourlet étroit sur les entournures.

Combinations: **A5**(6-8-10-12-14), **E5**(14-16-18-20-22)

Séries: **A5**(6-8-10-12-14), **E5**(14-16-18-20-22)

Designed for lightweight two-way stretch knits only.

Créé uniquement pour des tricots extensibles dans les deux sens, de poids léger.

FABRICS: Jersey.

TISSUS: Jersey.

*With Nap.

*Avec Sens.

SIZES	6	8	10	12	14	16	18	20	22
DRESS									
60**	1¾	1⅞	1⅞	1⅞	1⅞	2	2	2	2

TAILLES	6	8	10	12	14	16	18	20	22
ROBE									
150cm*	1.60	1.80	1.80	1.80	1.80	1.90	1.90	1.90	1.90

DRESS

ROBE

60** 1¾ 1⅞ 1⅞ 1⅞ 1⅞ 2 2 2 2

150cm* 1.60 1.80 1.80 1.80 1.80 1.90 1.90 1.90 1.90

FUSIBLE KNIT INTERFACING

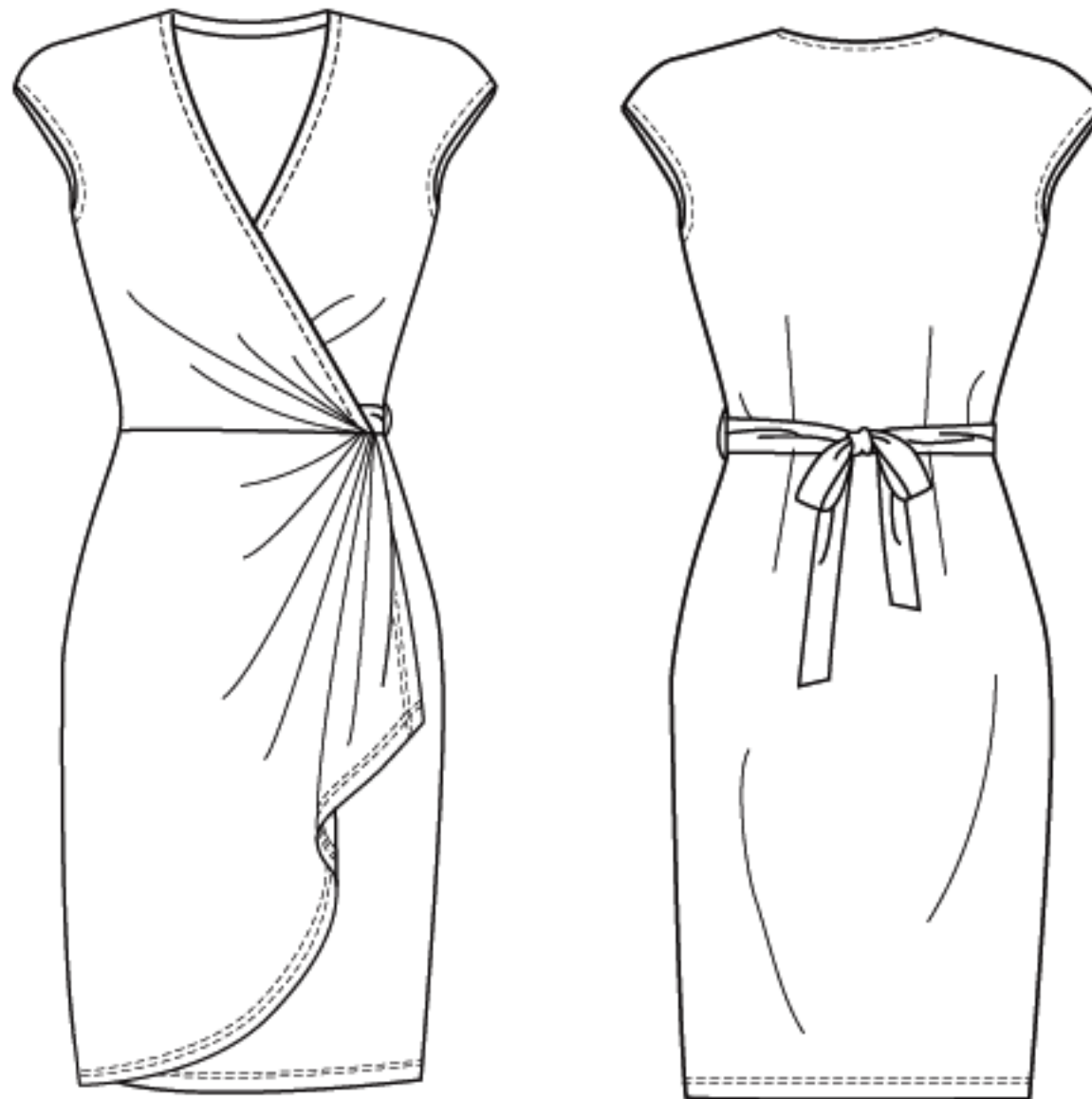
ENTOILAGE THERMOCOLLANT EN TRICOT

18", 20" - ¼ yd.

46, 51cm - 0.30m

NOTIONS: 1½ yds. of ¼" Clear Elastic, One ½" Button, One Large Snap, One Hook and Eye.

MERCERIE: 1.40m d'élastique transparent de 6mm, 1 Bouton de 13mm, 1 Bouton-pression grand, Agrafe.



to Here
à celle là



Stretch (Crosswise and Lengthwise) 4" (10 cm) of Folded Knit From Here
Plier sur la longueur puis la largeur; étirer 10 cm de cette limite

