

U.S. \$18.95 CAN. \$18.95 ● YELLOW L

B5983◆

EASY/FACILE

MISSES' DRESS: Dress has fitted bodice (bias front) pleated into yokes and back zipper. **B:** Side flounces, very narrow hem. **A, B:** Semi-fitted skirt, princess seams, and back hemline slit. **C:** Skirt (cut on crosswise grain), side pockets, ruffles attached to lining forms petticoat, and narrow hem.

ROBE (J. FEMME): Robe avec corsage (devant en biais) ajusté, plissé aux empiècements et fermeture à glissière au dos. **B:** Volants latéraux, ourlet très étroit. **A, B:** Jupe semi-ajustée, découpe princesse, et ligne d'ourlet fendue au dos. **C:** Jupe (coupée sur le fil de trame), poches latérales, volants attachés à la doublure formant le jupon, et ourlet étroit.

Combinations: **A5**(6-8-10-12-14), **E5**(14-16-18-20-22)

Séries: **A5**(6-8-10-12-14), **E5**(14-16-18-20-22)

SIZES	6	8	10	12	14	16	18	20	22
A 45"/**	2	2¼	2¼	2¾	2¾	2½	2½	2⅝	2⅝
60"/**	1½	1⅝	1⅝	1⅞	1⅞	2	2	2⅛	2⅛
LINING A									
45"	2	2¾	2¾	2¾	2¾	2½	2½	2⅝	2⅝
B 45"/**	3⅞	3⅞	3⅞	3¼	3¼	3¾	3¾	3¾	3¾
60"/**	2	2	2	2	2½	2½	2⅝	2⅝	2⅝
LINING B									
45"	2½	2¾	2⅞	3	3	3	3	3⅞	3⅞
C 45"/**	3½	3⅝	3⅝	3¾	3¾	4	4⅛	4¼	4¾
60"/**	2⅝	2⅝	2¾	2¾	2¾	2⅞	3	3⅞	3¼
LINING C									
45	3⅝	3⅝	3⅝	3¾	3¾	4	4⅛	4¼	4¾
RUFFLE C									
72"/**	1½	1½	1½	1½	1½	1½	1½	1½	1½

TAILLES	6	8	10	12	14	16	18	20	22
A 115cm*/**	1.90	2.10	2.10	2.20	2.20	2.30	2.30	2.40	2.40
150cm*/**	1.40	1.50	1.50	1.80	1.80	1.90	1.90	2.00	2.00
DOUBLURE A									
115cm	1.90	2.20	2.20	2.20	2.20	2.30	2.30	2.40	2.40
B 115cm*/**	2.90	2.90	2.90	3.00	3.00	3.10	3.10	3.10	3.10
150cm*/**	1.90	1.90	1.90	1.90	2.30	2.30	2.40	2.40	2.40
DOUBLURE B									
115cm	2.30	2.60	2.70	2.80	2.80	2.80	2.80	2.90	2.90
C 115cm*/**	3.20	3.40	3.40	3.50	3.60	3.70	3.80	3.90	4.00
150cm*/**	2.40	2.40	2.60	2.60	2.60	2.70	2.80	2.90	2.90
DOUBLURE C									
115cm	3.40	3.40	3.40	3.50	3.60	3.70	3.80	3.90	4.00
VOLANT C									
180cm**	1.40	1.40	1.40	1.40	1.40	1.40	1.40	1.40	1.40

Designed for lightweight woven fabrics.

FABRICS: Crepe, Faille, Taffeta Faille. **Petticoat C** (Ruffle): Tulle. Unsuitable for obvious diagonals.

*With Nap. **Without Nap.

NOTIONS: 16" Zipper, Hook and Eye.

FINISHED GARMENT MEASUREMENTS

Width, lower edge

A, B 34 35 36 37½ 39½ 41½ 43½ 45½ 47½

Back length from base of neck

A, B 45 45¼ 45½ 45¾ 46 46¼ 46½ 46¾ 47

C 49½ 49¾ 50 50¼ 50½ 50¾ 51 51¼ 51½

Créé pour des tissus tissés de poids léger.

TISSUS: Crêpe, Faille, Faille de taffetas. **Jupon C** (Volant): Tulle. Grandes diagonales ne conviennent pas.

*Avec Sens. **Sans Sens.

MERCERIE: Fermeture à Glissière de 40cm, Agrafe.

MESURES DU VÊTEMENT FINI

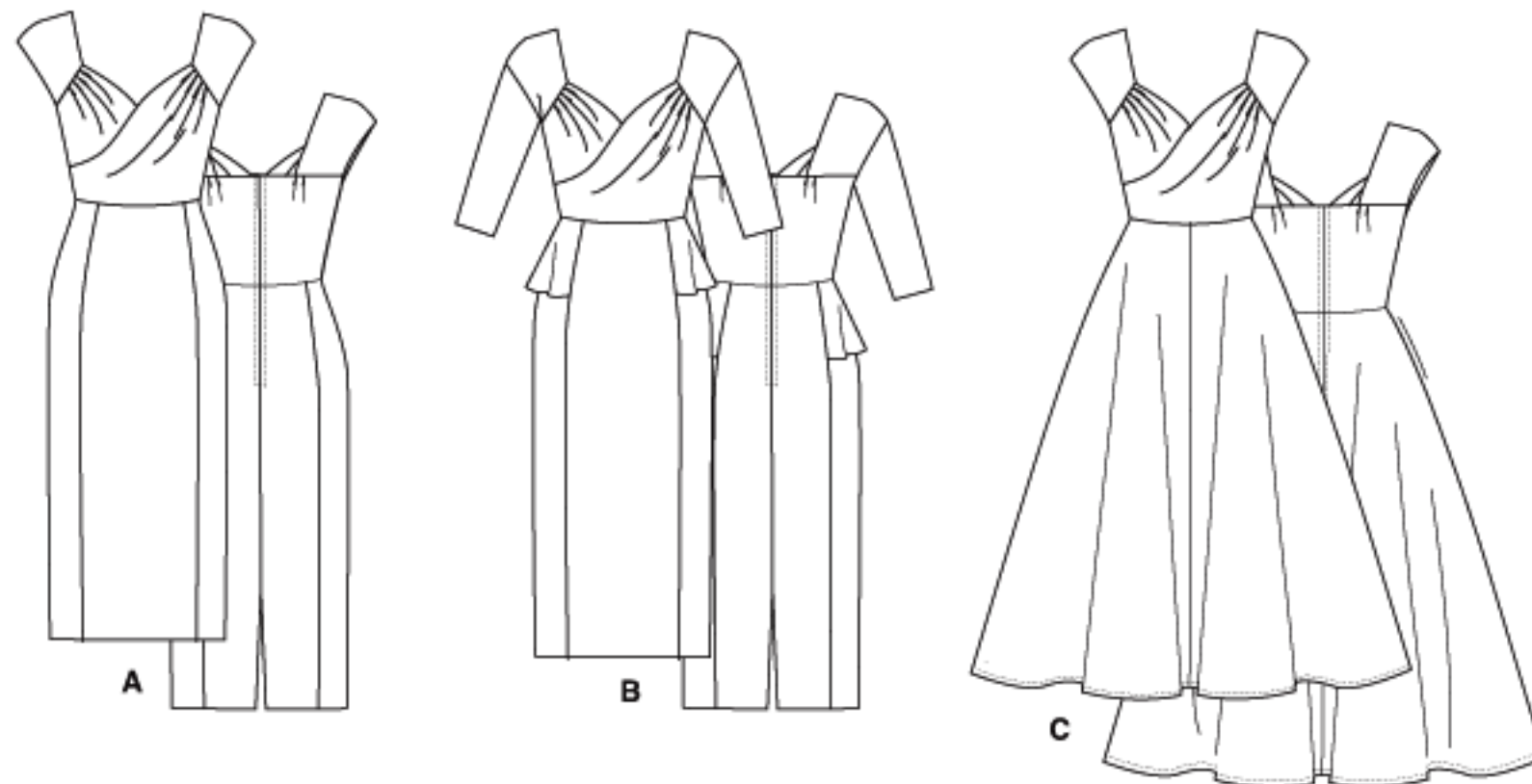
Largeur à l'ourlet

A, B 87 89 92 95 100 105 110 116 121

Longueur - dos, votre nuque à l'ourlet

A, B 115 115 116 116 117 117 118 119 120

C 126 126 127 128 128 129 130 130 131



BUTTERICK PATTERN, 120 BROADWAY, NEW YORK 10271 © 2013 The McCall Pattern Co. ● www.butterick.com

● PRINTED IN U.S.A. ALL RIGHTS RESERVED. SOLD FOR INDIVIDUAL HOME USE ONLY AND NOT FOR COMMERCIAL OR MANUFACTURING PURPOSE RESERVE À UN USAGE PERSONNEL.

