

U.S. \$15.95 CAN. \$17.50 ● GREEN J

# B5876

## VERY EASY/TRÈS FACILE

**TODDLERS'/CHILDREN'S DRESS:** Pullover dress has back neck slit. **A:** Bias armhole ruffles, shaped hemline, wrong side shows. **B:** Self-bow. **A, B:** Self-lined yokes, narrow hem. **C:** Pockets and side slits. **D:** Purchased appliques. **C, D:** Hem band and back-button/thread loop closing.

Combinations: **CCB(1-2-3-4), CCE(3-4-5-6)**

SIZES	Toddlers'				Children's	
	1	2	3	4	5	6
<b>A</b> 45"/**	1	1	1 1/8	1 3/8	1 3/8	1 3/8
60"/**	7/8	7/8	7/8	7/8	1	1
<b>B</b> 45"/**	1	1 1/8	1 1/8	1 1/8	1 1/8	1 1/4
60"/**	1	1	1	1	1	1
<b>C</b> 45"/**	5/8	3/4	3/4	3/4	3/4	3/4
60"/**	1/2	1/2	1/2	1/2	1/2	1/2
<b>CONTRAST C</b>						
45"/**	5/8	5/8	5/8	5/8	7/8	7/8
60"/**	1/2	1/2	1/2	1/2	1/2	1/2
<b>D</b> 45"/**	1 1/8	1 1/8	1 1/8	1 1/4	1 1/4	1 1/4
60"/**	7/8	7/8	7/8	7/8	1	1

**FUSIBLE INTERFACING A, B, C, D - 18", 20" - 1/2 yd.**

**Designed for light to medium weight woven fabrics.**

**FABRICS:** Broadcloth, Denim, Linen.

Unsuitable for obvious diagonals.

\*With Nap. \*\*Without Nap.

**NOTIONS: A, B, C:** One 3/8" Button. **D:** One 3/8" Button and Three Appliques.

**FINISHED GARMENT MEASUREMENTS:** Printed on pattern tissue.

**ROBE (J. ENFANT/ENFANT):** Robe à passer par la tête, avec fente à l'encolure dos. **A:** Volants d'entournure en biais, ligne d'ourlet en forme, l'envers visible. **B:** Nœud du même tissu. **A, B:** Empiècements doublés du même tissu, ourlet étroit. **C:** Poches et fentes latéral. **D:** Appliqués achetés. **C, D:** Bande à l'ourlet et fermeture à bouton/bride à bouton au dos.

Séries: **CCB(1-2-3-4), CCE(3-4-5-6)**

TAILLES	J. Enfant				Enfant	
	1	2	3	4	5	6
<b>A</b> 115cm*/**	1.00	1.00	1.10	1.30	1.30	1.30
150cm*/**	0.80	0.80	0.80	0.80	1.00	1.00
<b>B</b> 115cm*/**	1.00	1.10	1.10	1.10	1.10	1.20
150cm*/**	1.00	1.00	1.00	1.00	1.00	1.00
<b>C</b> 115cm*/**	0.60	0.70	0.70	0.70	0.70	0.70
150cm*/**	0.50	0.50	0.50	0.50	0.50	0.50
<b>CONTRASTE C</b>						
115cm*/**	0.60	0.60	0.60	0.60	0.80	0.80
150cm*/**	0.50	0.50	0.50	0.50	0.50	0.50
<b>D</b> 115cm*/**	1.10	1.10	1.10	1.20	1.20	1.20
150cm*/**	0.80	0.80	0.80	0.80	1.00	1.00

**ENTOILAGE THERMOCOLLANT A, B, C, D - 46, 51cm - 0.50m**

**Créé pour des tissus tissés de poids léger à moyen.**

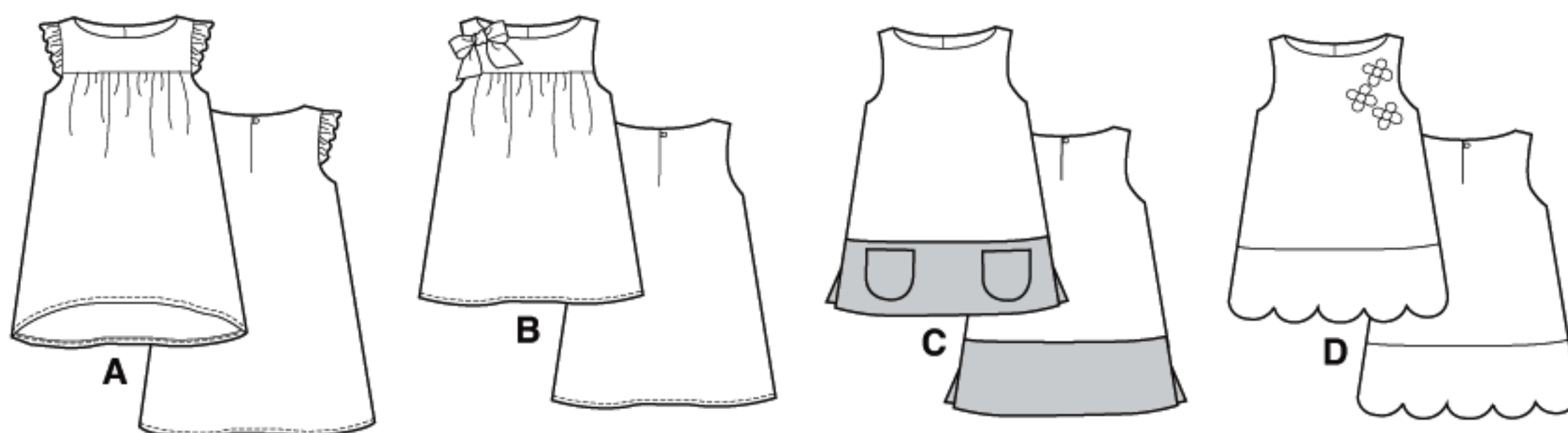
**TISSUS:** Toile, Denim, Toile de lin.

Grandes diagonales ne conviennent pas.

\*Avec Sens. \*\*Sans Sens.

**MERCERIE: A, B, C:** 1 Bouton de 9mm. **D:** 1 Bouton de 9mm et 3 Appliqués.

**MESURES DU VÊTEMENT FINI:** Imprimées sur le patron.



BUTTERICK PATTERN, 120 BROADWAY, NEW YORK 10271 © 2013 The McCall Pattern Co. ● www.butterick.com

● PRINTED IN U.S.A. ALL RIGHTS RESERVED. SOLD FOR INDIVIDUAL HOME USE ONLY AND NOT FOR COMMERCIAL OR MANUFACTURING PURPOSE RESERVE À UN USAGE PERSONNEL.

