

PATTERN/PATRON

U.S. \$16.95 CAN. \$17.50

● BLACK M

B5317

very easy

très facile

MISSES' DRESS: Slightly flared dresses A, B, below mid-knee have contrast, fitted, lined bodice with or without cap sleeves, empire waistline, pleats, side seam pockets and left side zipper closure. B: contrast hem band.

NOTIONS: Dress A, B: 12" Zipper, Hooks and Eyes.

FABRICS: Stretch Wovens, Linen and Shantung. Unsuitable for obvious diagonals. Allow extra fabric to match plaids or stripes. Use nap yardages/layouts for pile, shaded or one-way design fabrics. *with nap. **without nap.

Combinations: BB(8-10-12-14), FF(16-18-20-22)

MULTI-SIZED FOR CUSTOM FIT

SIZES 8 10 12 14 16 18 20 22

DRESS A

60"/**, 1 1/2 yds.

CONTRAST A (Bodice and Hem Band)

60"/**, 7/8 yd.

DRESS B

60"/**, 2 1/8 yds.

LINING A, B (Bodice)

45" 1/2 1/2 1/2 1/2 7/8 7/8 7/8 7/8

Width, lower edge

Dress A (Including Band)

82 1/2 83 1/2 85 87 89 91 93 95

Dress B 82 1/2 83 1/2 85 87 89 91 93 95

Back length from base of your neck

Dress A (Including Band)

39 3/4 40 40 1/4 40 1/2 40 3/4 41 41 1/4 41 1/2

Dress B 39 3/4 40 40 1/4 40 1/2 40 3/4 41 41 1/4 41 1/2

ROBE (J. FEMME): Robes légèrement évasées A, B, au-dessous du genou avec corsage contrastant, ajusté, doublé, avec ou sans têtes de manche, taille empire, plis, poches dans les coutures des côtés et fermeture à glissière au côté gauche. B: bande d'ourlet contrastante.

MERCERIE: Robe A, B: Glissière (30cm), Agrafes.

TISSUS: Tissus tissés extensibles, Toile de lin et Shantung. Grandes diagonales ne conviennent pas. Compte non tenu des raccords de rayures/carreaux. *avec sens. **sans sens.

Séries: BB(8-10-12-14), FF(16-18-20-22)

MULTI-TAILLES/A VOS MESURES

TAILLES 8 10 12 14 16 18 20 22

ROBE A

150cm"/**, 1.40m

CONTRASTE A (Corsage et Bande d'Ourlet)

150cm"/**, 0.80m

ROBE B

150cm"/**, 2.00m

DOUBLURE A, B (Corsage)

115cm 0.50 0.50 0.50 0.50 0.80 0.80 0.80 0.80

Largeur, à l'ourlet

Robe A (Bande Comprise)

210 212 216 221 226 231 236 241

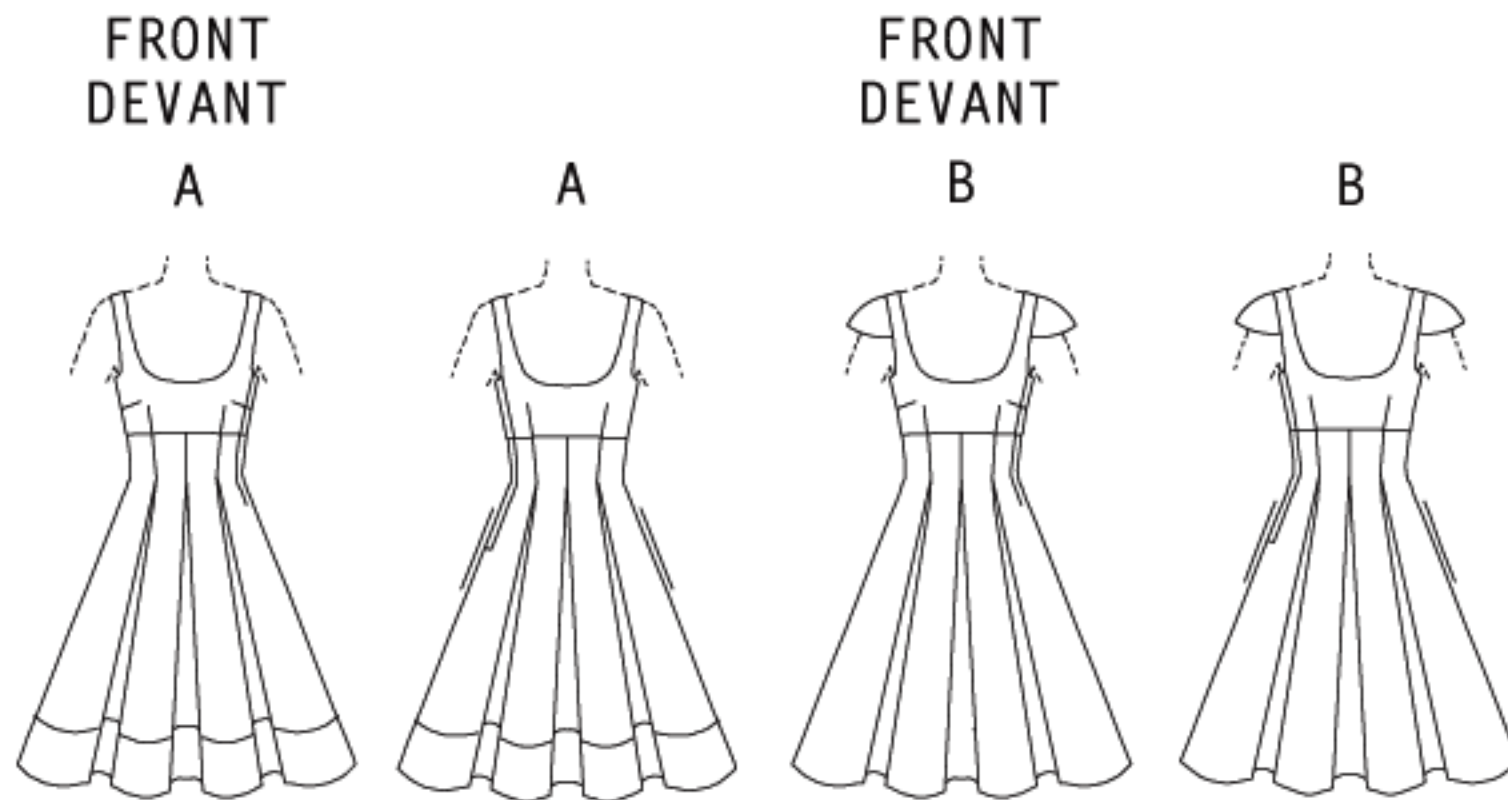
Robe B 210 212 216 221 226 231 236 241

Longueur - dos, votre nuque à l'ourlet

Robe A (Bande Comprise)

101 102 102 103 103 104 105 105

Robe B 101 102 102 103 103 104 105 105



to Here
à celle là

Stretch (Grosswise) 4" (10 cm) of Folded Knit From Here
Étirer 10cm de tricot plié sur la largeur, de cette limite