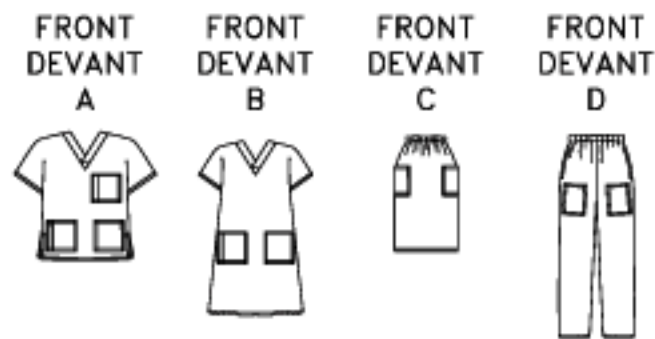


U.S. \$ 10.95  
CAN. \$ 15.95  
YELLOW

\*recommended price  
\*prix suggéré



**easy**

**UNISEX UNIFORM (DRESS, BELT, TOP, SKIRT, PANTS, HAT, STETHOSCOPE COVER & PONYTAIL HOLDER)**

Loose-fitting, A-line, pullover dress, above mid-knee or top has neckbands, pockets and cap sleeves. A: side slits. B: back wrap bodice, tie ends and belt. Semi-fitted, straight skirt, mid-knee or slightly tapered pants have elastic waist and pockets. All have narrow hem. Hat E has elastic. Hat F has tie ends. Stethoscope cover has elastic and VELCRO®. Ponytail holder has elastic. **NOTIONS: Dress B (Misses')**: Seam Binding. **Skirt C (Misses')**: 1 yd. (1.0m) of 1" (25mm) Elastic. **Pants D (Unisex)**: 1¼ yds. (1.2m) of 1" (25mm) Elastic. **Hat E**: ⅝ yd. (0.6m) of ¼" (6mm) Elastic. **Hat F**: ½" (13mm) Single Fold Bias Tape. **Stethoscope Cover**: ¼ yd. (0.3m) of ¼" (6mm) Elastic, ⅛ yd. (0.2m) of ⅝" (15mm) VELCRO® Fastener Tape and ½" (13mm) Single Fold Bias Tape. **Ponytail Holder**: ¼ yd. (0.2m) of ¼" (6mm) Elastic. **FABRICS**: Lt.wt. Broadcloth. Unsuitable for obvious diagonals. Allow extra fabric to match plaids or stripes. Use nap yardages/layouts for pile, shaded or one-way design fabrics. \*with nap. \*\*w/o nap. **Widths/Lengths on Instruction Sheet.**

**MULTI-SIZED FOR CUSTOM FIT**

SIZE	(XS)	(S)	(M)	(L)	(XL)
	30-32	34-36	38-40	42-44	46-48

Fabric widths given in inches.

**TOP A (Unisex)**

45**	1⅝	1¾	1¾	1¾	1⅞
60**	1⅞	1¾	1¾	1¾	1⅞

**PANTS D (Unisex)**

45**	2⅝	2⅝	2⅝	2¾	2¾
60**	2	2¼	2¼	2¼	2⅝

SIZE	(XS)	(S)	(M)	(L)	(XL)
	6	8-10	12-14	16-18	20-22

**DRESS & BELT B (Misses')**

45**	2⅝	2⅞	3	3⅛	3¼
60**	1¾	1¾	2⅜	2½	2⅝

**SKIRT C (Misses')**

45**	1	1	1⅝	1⅝	1⅝
60**	⅞	⅞	⅞	⅞	1

**ONE SIZE**

**HAT E**

45, 60**	⅝
----------	---

**HAT F**

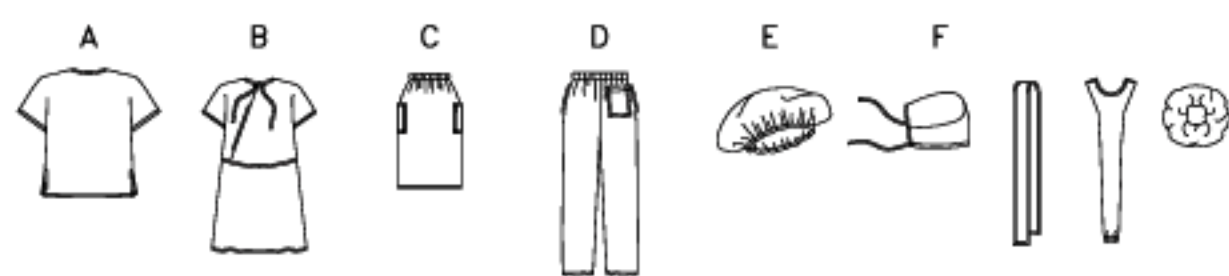
45, 60**	½
----------	---

**STETHOSCOPE COVER**

45, 60**	½
----------	---

**PONYTAIL HOLDER**

45, 60**	¼
----------	---



**PATTERN/PATRON**

**facile**

**UNIFORME (UNISEXE) - ROBE, CEINTURE, HAUT, JUPE, PANTALON, CHAPEAU, HOUSSE POUR STETHOSCOPE, SERRE-CHEVEUX**

Robe au-dessus du genou, ample et évasée, avec corsage croisé dos, attaches et ceinture, ou haut, fendu aux côtés, les deux: avec bandes d'encolure, carrure élargie en mancherons et poches. Jupe au-genou, droite et semi-ajustée, ou pantalon fuselé, les deux: avec taille élastiquée et poches. Ourlet étroit pour tous les éléments. Chapeaux: élastiqué (E), ou avec attaches (F). Housse pour stéthoscope, avec élastique et VELCRO®. Serre-cheveux élastiqué. **MERCERIE: Robe B (J. femme):** Extra-fort. **Jupe C: (J. femme):** 1.0m d'élastique (25mm). **Pantalon D (unisex):** 1.2m d'élastique (25mm). **Chapeau E:** 0.6m délastique (6mm). **Chapeau F:** Ruban biaisé simple (13mm). **Housse de stéthoscope:** 0.3m d'élastique (6mm) - 0.2m de ruban VELCRO® (15mm) - Ruban biaisé simple (13mm). **Serre-cheveux:** 0.2m d'élastique (6mm). **TISSUS:** Toile ultra fine de coton. Grandes diagonales ne conviennent pas. Compte non tenu des raccords de rayures/carreaux. \*avec sens. \*\*sans sens. **Largeurs/longueurs sur les feuillets d'explications.**

**MULTI-TAILLES/A VOS MESURES**

TAILLE	(TP)	(P)	(M)	(G)	(TG)
	30-32	34-36	38-40	42-44	46-48

Largeurs des tissus données en centimètres.

**HAUT A (Unisex)**

115 **	1.5	1.6	1.6	1.6	1.8
150 **	1.1	1.2	1.6	1.6	1.8

**PANTALON D (Unisex)**

115 **	2.4	2.4	2.4	2.6	2.6
150 **	1.9	2.1	2.1	2.1	2.4

TAILLE	(TP)	(P)	(M)	(G)	(TG)
	6	8-10	12-14	16-18	20-22

**ROBE & CEINTURE B (J. femme)**

115 **	2.4	2.7	2.8	2.9	3.0
150 **	1.6	1.6	2.2	2.3	2.4

**JUPE C (J. femme)**

115 **	1.0	1.0	1.5	1.5	1.5
150 **	0.8	0.8	0.8	0.8	1.0

**TAILLE UNIQUE**

**CHAPEAU E**

115, 150 **	0.6
-------------	-----

**CHAPEAU F**

115, 150 **	0.5
-------------	-----

**HOUSSE POUR STETHOSCOPE**

115, 150 **	0.5
-------------	-----

**SERRE-CHEVEUX**

115, 150 **	0.3
-------------	-----