

very easy

IN CHOOSING YOUR SIZE RANGE, SELECT THE APPROPRIATE LETTER ONLY: A(7-8-10); B(12-14-16)

GIRL'S ROBE, TOP AND PANTS: Belted, full-length robe has shawl collar and patch pockets with purchased applique. Pullover top has contrast neckband and long sleeves. Pants have elastic waist. All garments have stitched hems.

NOTIONS: Robe: Purchased One Applique. **Pants:** 7/8 yd. of 3/4" Elastic.

FABRICS: Top and Belt: Fleece. Top: † Moderate Stretch Knits: Cotton Knits. **Pants:** Lightweight Broadcloth, Stable Knits and Flannels. Unsuitable for obvious diagonals. Allow extra fabric to match plaids or stripes. Use nap yardages/layouts for pile, shaded or one-way design fabrics. *with nap. **without nap.

très facile

SÉLECTIONNER LE PATRON D'APRÈS LA CLÉ DES TAILLES: A(7-8-10); B(12-14-16)

ROBE DE CHAMBRE, HAUT ET PANTALON (FILLETTE): Robe de chambre à ceinture, complètement longue avec col châle et poches plaquées avec applique achetée. Haut à passer par la tête avec bande d'encolure et manches longues en contraste. Pantalon avec élastique à la taille. Tous les vêtements ont ourlets piqués.

MERCERIE: Robe de chambre: 1 Applique achetée. **Pantalon:** 0.8m d'Elastique (2cm).

TISSUS: Haut et Ceinture: Molleton. Haut: † Uniquement pour maille à élasticité moyenne: Tricots de coton. **Pantalon:** Toile ultra-fine, Tricots à peu d'élasticité et Flanelles. Grandes diagonales ne conviennent pas. Compte non tenu des raccords de rayures/carreaux. *avec sens. **sans sens.

Combinations: A(7-8-10), B(12-14-16)

MULTI-SIZED FOR CUSTOM FIT

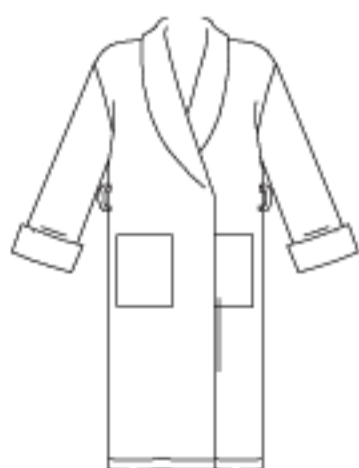
SIZES	7	8	10	12	14	16
ROBE AND BELT						
45"	3	3 1/8	3 1/2	3 3/4	3 7/8	4 1/8
60"	2 3/8	2 1/2	2 5/8	2 7/8	3	3 3/8
TOP						
45", 60"	1/2	1/2	1/2	1/2	1/2	5/8
CONTRAST (Neckband and Sleeves)						
45", 60"	5/8	5/8	3/4	3/4	7/8	7/8
PANTS						
45"/**	1 3/4	1 7/8	2	2 1/4	2 1/2	2 3/4
60"/**	1 1/8	1 1/8	1 1/8	1 1/4	1 3/8	1 5/8
Width, lower edge						
Robe	40	41	43	45	47	49
Top	30	31	32	33	35	37
Width, each leg						
Pants	17	17	18	19	20	21
Back length from base of your neck						
Robe	35 1/2	37 1/2	40 3/4	44	47 1/4	50 1/2
Top	14 1/4	14 3/4	15 1/2	16 1/4	17	17 3/4
Side length from waist						
Pants	31 3/4	33 1/4	35 3/4	38 1/4	40 3/4	43 1/4

Séries: A(7-8-10), B(12-14-16)

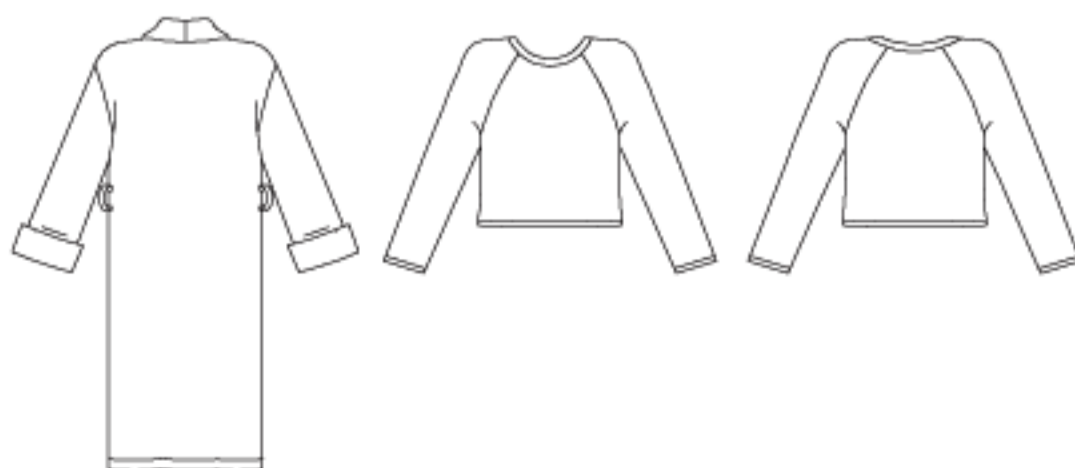
MULTI-TAILLES/A VOS MESURES

TAILLES	7	8	10	12	14	16
ROBE DE CHAMBRE ET CEINTURE						
115cm*	2.80	2.90	3.20	3.50	3.60	3.80
150cm*	2.20	2.30	2.40	2.70	2.80	3.10
HAUT						
115, 150cm*	0.50	0.50	0.50	0.50	0.50	0.60
CONTRASTE (Bande d'Encolure et Manches)						
115, 150cm*	0.60	0.60	0.70	0.70	0.80	0.80
PANTALON						
115cm*/**	1.60	1.80	1.90	2.10	2.30	2.60
150cm*/**	1.10	1.10	1.10	1.20	1.30	1.50
Largeur, à l'ourlet						
Robe	102	104	109	115	119	124
Haut	76	79	81	84	89	94
Largeur, chaque jambe						
Pantalon	43	43	45	48	51	53
Longueur - dos, votre nuque à l'ourlet						
Robe	89	95	104	112	120	128
Haut	36	38	40	42	43	45
Longueur - côté, taille à ourlet						
Pantalon	81	85	91	98	104	110

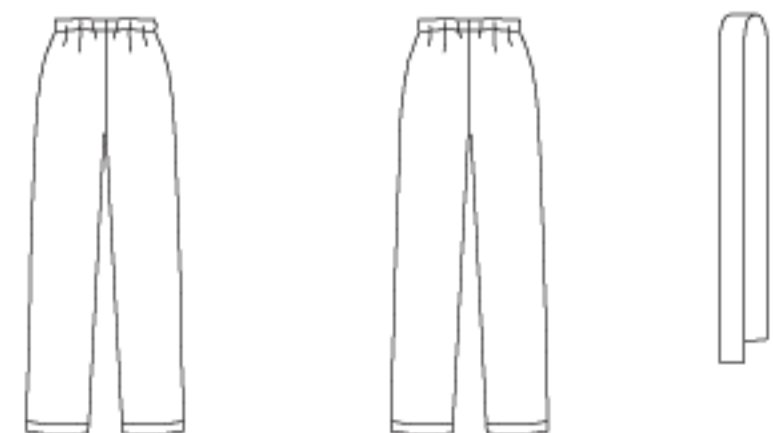
FRONT
DEVANT



FRONT
DEVANT



FRONT
DEVANT



to Here
à celle là

Stretch (Crosswise) 4" (10 cm) of Folded Knit From Here
Étirer 10cm de tricot plié sur la largeur, de cette limite

†