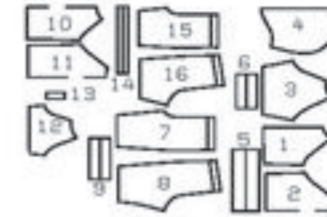


COORDINATES • COORDONNEES
COORDINADOS

ABCD: semi-fitted, semi-ajusté, semi-ajustado.



Sizes Tailles • Tallas	US Eur.	45 ins / 114 cm						55 ins / 140 cm					
		6 M 68	9 M 74	12 M 80	18 M 86	2 92	3 98	6 M 68	9 M 74	12 M 80	18 M 86	2 92	3 98
A I	yds m	5/8 0.50 ★	5/8 0.50 ★	3/4 0.55 ★	3/4 0.55 ★	3/4 0.60 ★	3/4 0.60 ★	1/2 0.35 →	1/2 0.35 →	1/2 0.40 →	1/2 0.40 →	1/2 0.40 →	1/2 0.40 →
A II	yds m	1/2 0.35 →	1/2 0.35 →	1/2 0.40 →	1/2 0.40 →	5/8 0.45 →	5/8 0.45 →	1/2 0.35 →	1/2 0.35 →	1/2 0.40 →	1/2 0.40 →	5/8 0.45 →	5/8 0.45 →
A I+II Ribbed knit, each • Tissus à côtés, par • Tela de género acalanado, cada	yds m	39 1/2 ins / 100 cm						1/4 0.15	1/4 0.15	1/4 0.15	1/4 0.15	1/4 0.15	1/4 0.15
B	yds m	5/8 0.45 →	5/8 0.45 →	3/4 0.55 →	3/4 0.55 →	3/4 0.60 →	3/4 0.60 →	5/8 0.45 →	5/8 0.45 →	3/4 0.55 →	3/4 0.55 →	3/4 0.60 →	3/4 0.60 →
B Ribbed knit • Tissus à côtés Tela de género acalanado	yds m	39 1/2 ins / 100 cm						1/4 0.15	1/4 0.15	1/4 0.15	1/4 0.15	1/4 0.15	1/4 0.15
C I	yds m	1/2 0.40 →	1/2 0.40 →	1/2 0.40 →	1/2 0.40 →	5/8 0.45 →	5/8 0.45 →	1/2 0.40 →	1/2 0.40 →	1/2 0.40 →	1/2 0.40 →	5/8 0.45 →	5/8 0.45 →
C II	yds m	3/8 0.30 →	3/8 0.30 →	1/2 0.35 →	1/2 0.35 →	1/2 0.35 →	1/2 0.35 →	3/8 0.30 →	3/8 0.30 →	1/2 0.35 →	1/2 0.35 →	1/2 0.35 →	1/2 0.35 →
C Ribbed knit • Tissus à côtés Tela de género acalanado	yds m	39 1/2 ins / 100 cm						1/8 0.10	1/8 0.10	1/8 0.10	1/8 0.10	1/8 0.10	1/8 0.10
D	yds m	1/2 0.40 →	1/2 0.40 →	5/8 0.45 →	5/8 0.45 →	5/8 0.50 →	5/8 0.50 →	1/2 0.40 →	1/2 0.40 →	5/8 0.45 →	5/8 0.45 →	5/8 0.50 →	5/8 0.50 →

→ with nap • avec sens • con dirección

★ without nap • sans sens • sin dirección

AB: Sweatshirting
CD: Jersey

AB: Tissus pour sweat-shirts
CD: Jersey

AB: Telas de sudadera
CD: géneros de punto

A 6M-18M (68 - 86): 12" (30 cm)
2, 3 (92, 98): 14" (35 cm)

C: Interfacing triplure entretela 24" x 4" (60 cm x 10 cm) **C** 2x

BD 20"- 24" (50 cm - 60 cm) $\frac{3}{4}$ " (2 cm)

ABCD $\frac{3}{8}$ " (1 cm)

A: 20"-30" (50 cm - 75 cm)
B: 30"-45" (75 cm - 115 cm)
C: 16"-20" (40 cm - 50 cm)
D: 26"-36" (65 cm - 90 cm)

A

B

C

D