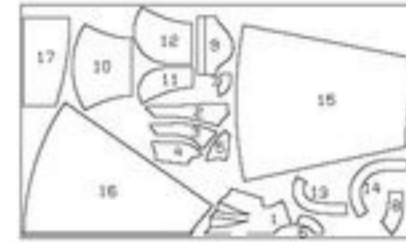


HISTORY



AB: fitted, ajusté, ajustado.

Sizes Tailles • Tallas		US	10	12	14	16	18	20	22	24	26
		Eur.	36	38	40	42	44	46	48	50	52
A	44 1/4 ins 112 cm	yds m	6 5/8 5.95 ★	6 5/8 5.95 ★	6 3/4 6.05 ★	6 3/4 6.05 ★	6 7/8 6.30 ★	6 7/8 6.30 ★	7 6.40 ★	7 1/2 6.75 ★	7 1/2 6.75 ★
B	45 1/4 ins 115 cm	yds m	11 1/2 10.50 ★	11 1/2 10.50 ★	11 5/8 10.55 ★	11 5/8 10.55 ★	11 5/8 10.60 ★	11 5/8 10.60 ★	12 1/8 11.10 ★	12 1/4 11.20 ★	12 1/2 11.40 ★
AB Contrasting fabric Tissu garniture Tela de guarnición	43 1/2 ins 110 cm	yds m	1 1/8 1.00	1 1/8 1.00	1 1/8 1.00	1 1/8 1.00	1 1/8 1.00	1 1/8 1.00	1 1/8 1.00	1 1/8 1.00	1 1/8 1.00
AB Petticoat Crinoline Miriñaque	55 ins 140 cm	yds m	3 2.65 ★	3 2.65 ★	3 2.65 ★	3 2.65 ★	3 1/8 2.80 ★	3 1/8 2.80 ★	3 1/8 2.80 ★	3 1/8 2.80 ★	3 3/8 2.95 ★

★ without nap • sans sens • sin dirección

ENGLISH	FRANCAIS	ESPAÑOL
<p>Recommended fabric: AB Dress: fine cotton Contrasting fabric: white batiste Hoop petticoat: sheer nylon Notions: AB BURDA dressmaker's tracing paper. Fusible soft woven interfacing, 36" (90 cm) wide: A 2 1/2 yds. (1.90 m), B 1 3/4 yds. (1.45 m) Lace edging with one scalloped edge: for collar 1 1/4" - 1 1/2" (3-4 cm) wide: approx 1 1/4 to 1 3/8 yd. (1.10 to 1.20 m) for sleeves 3 3/4" - 3 5/8" (8-9 cm) wide: approx. 2 to 2 1/4 yds. (1.80 to 2.20 m) 1 zipper, 26" (65 cm) long 2 hook-and-eyes A Velvet ribbon, 3/16" (0.5 cm) wide: Sizes 10 - 14 (36-40) 16 1/2 yds. (15 m), Sizes 16 - 20 (42-46) 17 yds. (15.50 m), Sizes 22 - 26 (48-52) 18 yds. (16.50 m) AB: Petticoat: 1 button; hook-and-eye; elastic, 3/4" (1.8 cm) wide, to fit waist; 11 1/4 yds. to 13 1/2 yds. (10 to 12 m) each of stay tape, 1/4" (0.7 cm) wide and pre-folded bias tape, 3/4" (2cm) wide. Back length of dress from waist, AB: 45" (115 cm)</p>	<p>Tissus conseillés: AB Robe: renforce Tissu de garniture: batiste blanche Crinoline: voile de nylon Fournitures: AB Papier-copie BURDA Entoilage thermocollant tissé souple en 90 cm: A 1,90 m, B 1,45 m Galon en dentelle avec un bord en arceaux, pour le col 3-4 cm de large: env. 1,10 à 1,20 m pour les manches 8 à 9 cm de large: env 1,80 à 2,20 m 1 ferm. à gliss. de 65 cm 2 crochets et œillets A Ruban de velours de 0,5 cm t. 36-40 15 m, t. 42-46 15,50 m t. 48-52 16,50 m AB Crinoline: 1 bouton, crochet et œillet, ruban élastique de 1,8 cm: à la longueur du tour de taille. Ruban à baleines Rigilene de 0,7 cm et biais préplié de 2 cm: 10 à 12 m de chaque. Long. dos de la robe à partir de la taille AB: 115 cm</p>	<p>Tela recomendada: AB vestido: reforcé, tela de guarnición: batista blanca miriñaque: nylonsheer Accesorios: AB papel de calco BURDA, entretela tejida suave termofijable, 90 cm de ancho: A 1,90 m, B 1,45 m. Cenefa de encaje con canto ondulado a un lado, para el cuello 3-4 cm de ancho: aprox. 1,10 a 1,20 m, para las mangas 8 a 9 cm de ancho: aprox. 1,80 a 2,20 m, 1 cremallera, 65 cm de largo 2 ganchos y ojetes A cinta de terciopelo, 0,5 cm de ancho: tallas 36-40 15 m, tallas 42-46 15,50 m, tallas 48-52 16,50 m AB miriñaque: 1 botón, gancho y ojete, cinta de goma de 1,8 cm de ancho: a la anchura de la cintura. Cinta para varillas Rigilene, 0,7 cm de ancho y cinta al bies predoblada, 2 cm de ancho: 10 a 12 m Largura posterior del vestido a partir de la cintura AB: 115 cm</p>