

**NL 122****ABACADABRA**

WWW.ABACADABRA.COM

**D 122**

Stofadvies blouse:  
jogging, heavy jersey: 1,48 br.

Stofadvies broek:  
Keper, linnen, katoen, ribcord: 1.48 br.

STOFVERBRUIK, mtr:

	92	104	116	128	140	152
blouse	0.90	1.00	1.10	1.20	1.30	1.40
broek	0.85	0.95	1.05	1.15	1.25	1.35

**FOURNITUREN:****Blouse:**

Stretch naaimachine naalden

Vlieseline

Knopen, 15mm: maat 92, 104, 116: 10x

Maat 128, 140, 152: 12x

**Broek:**

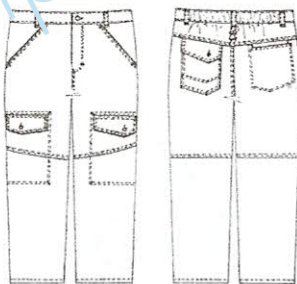
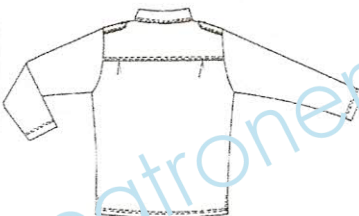
Garen en contrasterend garen

0,5 meter elastiek, 4cm breed

1 rits, 18cm

4 knopen, 18mm

vlieseline



Stoff Empfehlung Bluse:  
Sweat Stoffe, Heavy Jersey: 1,48 br.

Stoff Empfehlung Hose:  
Baumwolle, Linen, Denim, Cord: 1,48 br.:

SIE BRAUCHEN, mtr:

	92	104	116	128	140	152
blouse	0.90	1.00	1.10	1.20	1.30	1.40
Hose	0.85	0.95	1.05	1.15	1.25	1.35

**KURZWAREN:**

Bluse:

Stretch Nähmaschine Nadeln

Vlieseline

Knöpfe: 15mm: maß: 92, 104, 106: 10x

Maß: 128, 140, 152: 12x

**Hose:**

Garn und kontrastierenden Garn

0.5 meter Gummi, 4cm breit

1 Reißverschluß, 18cm

4 Knöpfe, 18mm

Vlieseline