

109

Stofadvies jas: wollen mantelstof, grove corduroy, canvas met een contrasterende voering : 1.40 br.

Stofadvies trui: soepel breisel, dunne fleece, korte teddy, 1.40 breed

STOFVERBRUIK, **mtr**:

	92	104	116	128	140	152
jas	1.10	1.20	1.30	1.45	1.55	1.65
jas voering	1.00	1.05	1.15	1.25	1.35	1.45
trui	1.00	1.05	1.10	1.20	1.30	1.45

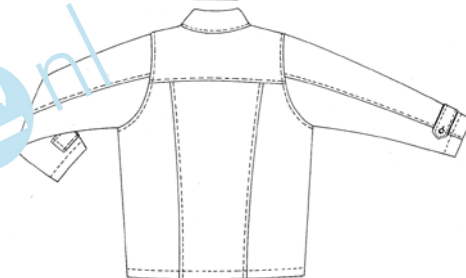
FOURNITUREN:

jas: garen  
8 knopen, 18mm  
1 platte knoop, 18mm  
vlieseline  
contraterend garen voor de trengen

trui: garen

# ABACADABRA®

www.abacadabra.com



Download your own language from our site!

AVAILABLE

ENGLISH

DEUTSCH

www.abacadabra.com

STOFINLEG

